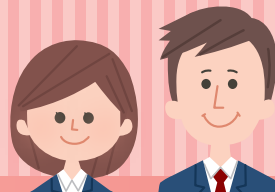


福岡県30代チャレンジ応援センター

就活支援研修プログラム&スケジュール

30代求職者の就職活動の流れに沿ったセミナーで正社員就職を支援!!



受講者募集!
ご利用無料

予約制(12名まで)

**就活
HOP**

先輩トークと自己分析で就活力UP!

- 先輩企業人も悩んだ、迷った、決断した。
- 仕事のやりがいや仕事を通じた自己成長、いろいろ聞いてみよう!
- 適性診断、経歴の棚卸しやグループワークで自己理解を深めて万全の就活準備を!

**就活
STEP**

業界・職種研究セミナー／正しい職種・やりがい理解でスキルアップ!

- 自分にどんな仕事ができるのか? まずは業界・職種を正しく知ろう。
- 業界・職種理解や興味が深まれば応募活動の可能性も広がる。

※学生受講可

**就活
JUMP**

面接対策と求人企業交流会(3社程度)で応募実践!

- 企業視点を意識した面接ロールプレイを体験!
- これまでの面接の受け方は正しかったのか? 自己PRに何が足りなかったのか? がわかる!
- 疑問も不安も一掃したらその日のうちに求人企業との交流会、応募へつなげよう!

◎段階的な受講でよりスムーズな就活を支援するプログラムです。但し、必要に応じた選択受講も可能です。

	日程	セミナー	内容	時間
11月スタート	11月30日(金)	①先輩トーク(2H)	職場で活躍中の先輩企業人がゲスト	10:15~12:15
		②自己分析(4H)	経歴の棚卸しと適性診断(結果は後日フィードバック)	13:30~17:30
	12月14日(金) 12月21日(金) 1月11日(金)	③業界・職種研究セミナー 各コース(3H×2コマ)	営業職コース	各コマ 10:15~13:15 14:30~17:30
			販売・接客職コース	
			コールセンター・オペレーター職コース	
	1月18日(金)		業界職種研究セミナー・プラス(介護、IT、建設、飲食、物流など)	
1月25日(金)	④面接対策(3H)	企業の視点を意識した模擬面接	10:15~13:15	
	⑥企業交流会(3H)	企業との交流+希望者は面談実施	14:30~17:30	
2月スタート	2月1日(金)	①先輩トーク(2H)	職場で活躍中の先輩企業人がゲスト	10:15~12:15
		②自己分析(4H)	経歴の棚卸しと適性診断(結果は後日フィードバック)	13:30~17:30
	2月15日(金) 2月22日(金) 3月1日(金)	③業界・職種研究セミナー 各コース(3H×2コマ)	営業職コース	各コマ 10:15~13:15 14:30~17:30
			販売・接客職コース	
			コールセンター・オペレーター職コース	
	3月8日(金)		業界職種研究セミナー・プラス(介護、IT、建設、飲食、物流など)	
3月15日(金)	④面接対策(3H)	企業の視点を意識した模擬面接	10:15~13:15	
	⑥企業交流会(3H)	企業との交流+希望者は面談実施	14:30~17:30	
特別 セミナー	1月19日(土)	交流分析	自分と他人の関係を理解することで、心を快適にする方法	※詳細はお問い合わせください
	3月9日(土)	モチベーションアップ	身近に出来ることから、成長に繋がるモチベーションアップを学んでみよう	

【合同会社説明会+面談会】 ● 12月6日(木)・・・北九州地区(西日本総合展示場AIMビル) ● 1月23日(水)・・・筑後地区(久留米シティプラザ)

【合同会社説明会】 ● 2月7日(木)・・・福岡地区(大野城まどかぴあ)

ほう れん そう
報(告)・連(絡)・相(談)はビジネスの基本です。予約をキャンセルしたり欠席・遅刻をする時には事前にご連絡ください。
スケジュール等は変更になる可能性があります。詳しくはセンターホームページでご確認ください。

福岡県30代チャレンジ応援センター

センター利用対象者 おおむね39歳以下(但し、学生の方は受講講座に限られますのであらかじめご相談ください。)

センター所在地 〒810-0001 福岡市中央区天神1-4-2 エルガーラオフィス12F

研修会場 福岡県30代チャレンジ応援センター内 セミナールーム

ご利用時間 平日 10:00~18:00 土・日・祝日 10:00~17:00

お問い合わせ・予約 TEL: 092-720-8831 FAX: 092-725-1788

✉ challenge@ssc-f.net 🌐 www.ssc-f.net

※本事業は、福岡県から委託を受け、株式会社ACRが運営を行っています。

チャレンジ
& サポート



www.ssc-f.net

